

СЕРВОПРИВОДЫ ACOPOS

СИСТЕМА ПРИВОДОВ ACOPOSmulti

ДВИГАТЕЛИ



8V1010/1016



8V1022/1045/1090



8V1180/1320



8V1640/128M



8BVP0110/0440/0880



8B0C0160/0320



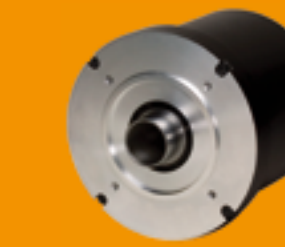
8BVI0014/0028/0055/0110



8BVI0440/0880



8LS



8LTA

Особенности	Встроенный сетевой фильтр Встроенный тормозной резистор Встроенное электронное управление перезапуском		Встроенный сетевой фильтр Встроенный тормозной резистор Встроенное электронное управление перезапуском Встроенное питание по шине постоянного тока	
Подключение сети	3x 400 В~ до 480 В~ ±10 % 50/60 Гц		3x 400 В~ до 480 В~ ±10 % 50/60 Гц	
Нагрузочная способность	Макс. 1,35/2,1 кВА	Макс. 3/5/10 кВА	Макс. 17/30 кВА	Макс. 54/98 кВА
Питание 24 В =	Внешнее		Внешнее и встроенное от шины постоянного тока	
Подключение двигателя	Длительный ток 1/1.6 Адейств Пиковый ток 2.8/5 Адейств Защита от КЗ и замыкания на землю	Длительный ток 2.2/4.4/8.8 Адейств Пиковый ток 14/24/24 Адейств Защита от КЗ и замыкания на землю	Длительный ток 19/34 Адейств Пиковый ток 50/80 Адейств Защита от КЗ и замыкания на землю	Длительный ток 64/128 Адейств Пиковый ток 200/300 Адейств Защита от КЗ и замыкания на землю
Подключение Входов/Выходов	2 тригерных входа 2 концевых входа и 1 реферирования 1 вход разрешения (Кат. 3 EN 954)		2 тригерных входа 2 концевых входа и 1 реферирования 1 выход 24 В 1 вход разрешения (Кат. 3 EN 954)	
Дополнительные подключения	Тормозное устройство двигателя Температурные датчики		Тормозное устройство двигателя Температурные датчики Внешний тормозной резистор	
Дополнительные вставные модули	Интерфейс CAN (8AC110.60-2) Интерфейс ETHERNET Powerlink (8AC112.60-1) Интерфейс энкодера EnDat (8AC120.60-1) Интерфейс энкодера Resolver (8AC122.60-2) Интерфейсы SSI и инкрементального энкодеров (8AC123.60-1) Комбинированный цифровой модуль (8AC130.60-1) Комбинированный модуль (8AC131.60-1) Модуль ЦПУ (8AC140.60-2 / 8AC140.61-3 / 8AC141.60-2 / 8AC141.61-3)			
Число слотов	3	4	4	4
Варианты подключения сети	1x 110 В~ до 230 В~ ±10 % (3x 110 В~ до 230 В~ ±10 %)		-	
Габариты [мм]	Ширина: 58.5 Высота: 257 Глубина: 220	Ширина: 70.5 Высота: 375 Глубина: 235.5	Ширина: 200 Высота: 375 Глубина: 230	Ширина: 276/402 Высота: 460 Глубина: 295

Особенности	Модули питания Возможность рекуперации энергии в сеть Коррекция коэффициента мощности	Модуль питания цепей управления Для питания внешних устройств 24 В = Развитые защитные функции	Инверторный модуль Встроенные функции нерегулируемого и безопасного останова Встроенные разъемы подключения двигателя, тормоза и температурного датчика Два слота подключения энкодеров двигателя	
Варианты монтажа	Настенный монтаж Монтаж на охлаждающей плите Фланцевый монтаж		Настенный монтаж Монтаж на охлаждающей плите Фланцевый монтаж	
Подключение сети	3x 220 В~ до 3 x 480 В~ ±10 % 50/60 Гц	Питание по объединительной панели	Питание по объединительной панели	
Нагрузочная способность	В разработке		В разработке	
Питание 24 В =	Внутреннее по объединительной панели	-	Внутреннее по объединительной панели	
Подключение к шине постоянного тока	Длительная мощность 10/25/60 кВт Пиковая мощность 25/50/121 кВт Защита от КЗ и замыкания на землю		-	
Подключение двигателя	-		-	
Внутреннее питание 24 В =	-		Постоянная мощность 400/800 Вт Постоянный ток 16/32 А	
Подключение Входов/Выходов	2 тригерных входа 2 выхода 24 В = 1 модуль осевого питания - выход разрешения	1 вспомогательный модуль питания - вход разрешения	2 тригерных входа 2 выхода 24 В = 2 входа разрешения на ось (Кат. 4 EN 954)	2 тригерных входа 2 выхода 24 В = 2 входа разрешения (Cat. 4 EN 954)
Дополнительные подключения	ETHERNET Powerlink Температурные датчики Вентиляторы фильтра		ETHERNET Powerlink Температурные датчики Тормозное устройство двигателя	
Дополнительные вставные модули	Интерфейс энкодера EnDat 2.1 (8BAC0120.000-1) Интерфейс энкодера EnDat 2.2 (8BAC0120.001-1) Интерфейс энкодера Resolver (8BAC0122.000-1) Интерфейс энкодера SinCos (8BAC0124.000-1)		Интерфейс энкодера EnDat 2.1 (8BAC0120.000-1) Интерфейс энкодера EnDat 2.2 (8BAC0120.001-1) Интерфейс энкодера Resolver (8BAC0122.000-1) Интерфейс энкодера SinCos (8BAC0124.000-1)	
Число слотов	2		2	
Варианты	-		Вариант исполнения модуля на две оси	
Габариты [мм]	Ширина: 53/106.5/213.5 Высота: 317 Глубина: 263 (настенный монтаж) 212 (монтаж на охлаждающей плите) 209 (фланцевый монтаж)	Ширина: 53 Высота: 317 Глубина: 263 (настенный монтаж) 212 (монтаж на охлаждающей плите) 209 (фланцевый монтаж)	Ширина: 53 Высота: 317 Глубина: 263 (настенный монтаж) 212 (монтаж на охлаждающей плите) 209 (фланцевый монтаж)	Ширина: 106.5 / 213.5 Высота: 317 Глубина: 263 (настенный монтаж) 212 (монтаж на охлаждающей плите) 209 (фланцевый монтаж)

Особенности	Диапазон напряжения 400-480 В~ для различного сетевого напряжения Впечатляющие динамические характеристики при низком моменте инерции Встроенный чип с параметрами сертификат UL	Диапазон напряжения 400-480 В~ для различного сетевого напряжения Простая интеграция на станке Прочный и бесшумный, отсутствие люфтов Датчик с 23-битным разрешением для высокой производительности Встроенный чип с параметрами сертификат UL
Тип охлаждения	Естественное охлаждение Принудительное охлаждение внешним вентилятором	Естественное охлаждение
Номинальная мощность [кВт]	от 0.11 до 21	
Доступные варианты	Масляное уплотнение Тормозное устройство Подключение прямое / под углом Усиленный подшипник со стороны А	Полностью полый вал Усиленный подшипник со стороны А

Размер	2	3	4	5	6	7	8	9	C
Номинальная скорость [мин⁻¹]	6000	3000 4500 6000	3000 4500 6000	3000 4500	3000 4500	3000 4500	2000 3000	300 500 1000 1500	300*
Ток заклинивания [А]	0.27 до 1.1	0.52 до 4.12	2.46 до 12.28	2.45 до 18.18	7.36 до 25.45	15.95 до 24.54	24.54 до 46.94	3 до 40.5	22.1*
Ток [А]	1.25 до 5	2.22 до 17.73	14.6 до 72.9	11.3 до 79.7	44 до 149	115 до 207	102 до 182	12 до 167	74*
Момент заклинивания [Нм]	0.2 0.4 0.6 0.8	0.75 1.5 2.3 3	4 6 8 10	4 8 16 20	12 20 24 28	26 32 40	40 69 94 115	50 100 150 200	360*
Пиковый момент [Нм]	0.8 1.6 2.4 3.2	3 6 9.2 12	15.2 22.8 30.4 38	12 24 36 48	40.8 68 81.6 95.2	107 134 187	120 204 280 345	150 300 450 600	900*
Момент инерции [кгсм²]	0.07 0.12 0.16 0.2	0.35 0.6 0.9 1.2	1.87 2.73 3.58 4.39	4 6 8 11.9	8 11.9 13.8 15.7	98 115 140	65 114 150 192	370 730 1050 1400	5200*

* Экспериментальные значения



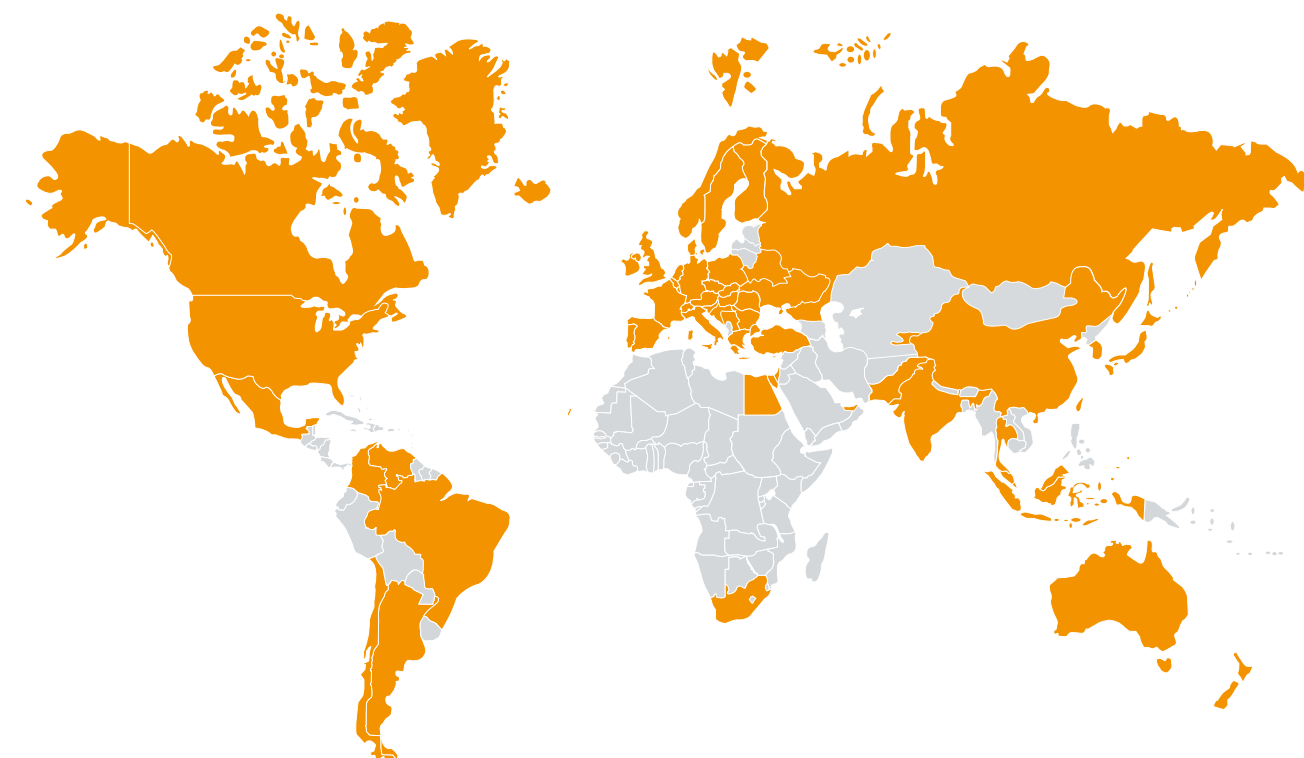
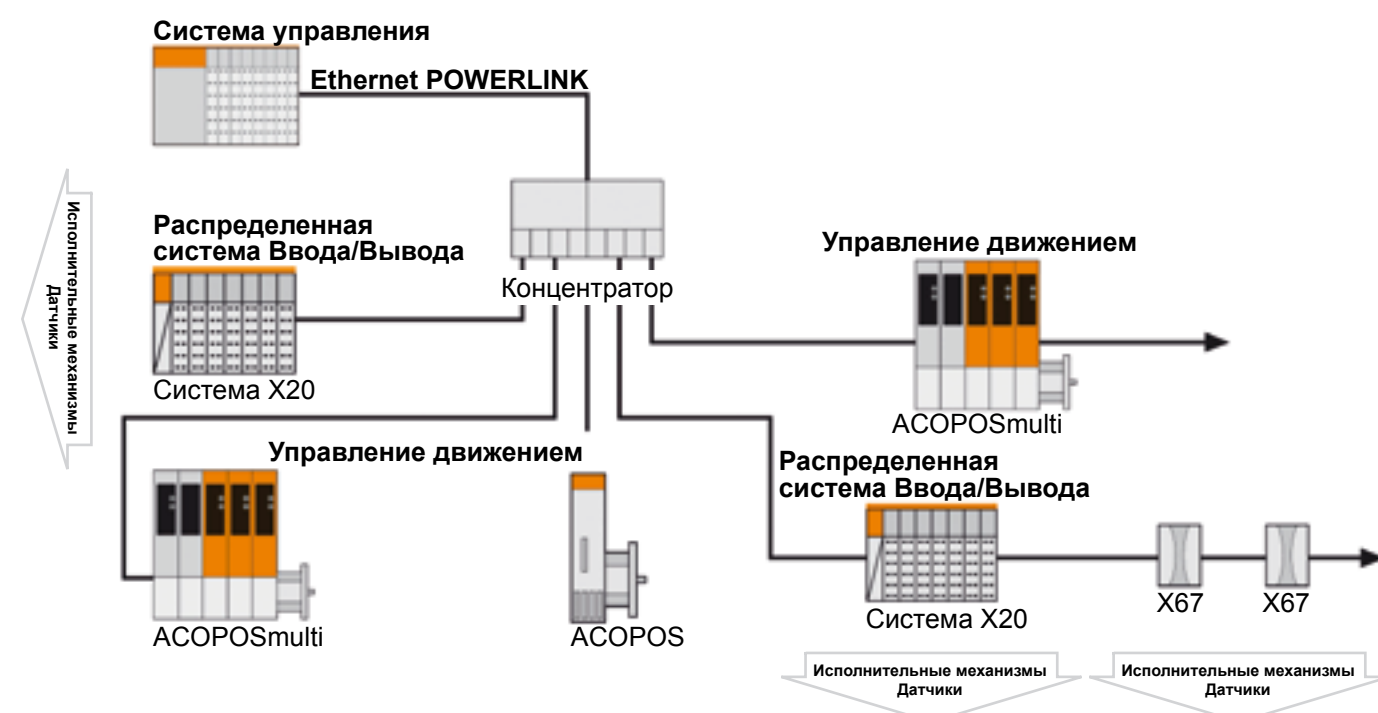
ЦЕНТРАЛЬНЫЙ ОФИС
 Bernecker + Rainer Industrie-Elektronik Ges.m.b.H.
 B&R Strasse 1
 5142 Eggelsberg
 Austria
 Tel.: +43 (0) 77 48 / 65 86 - 0
 Fax: +43 (0) 77 48 / 65 86 - 26
 info@br-automation.com
 www.br-automation.com

MM-R00777.538
 © 2007 by B&R. All rights reserved.
 We reserve the right to make technical changes.

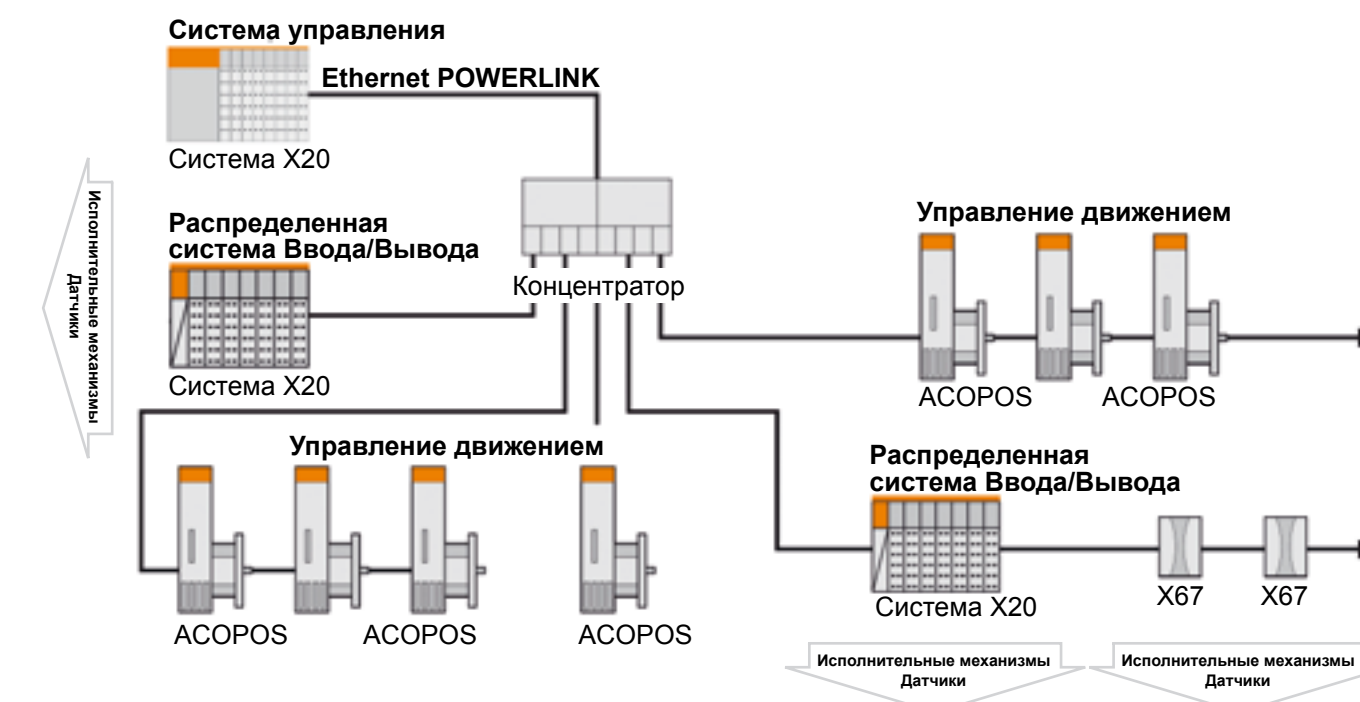


Обзор Продукции Приводы и Двигатели

140 офисов в более чем 55 странах - www.br-automation.com/contact



Australia • Argentina • Austria • Belarus • Belgium • Brazil • Bulgaria • Canada • Chile • China • Colombia • Croatia • Cyprus
 Czech Republic • Denmark • Egypt • Emirates • Finland • France • Germany • Greece • Hungary • India • Indonesia
 Ireland • Israel • Italy • Japan • Korea • Luxemburg • Kyrgyzstan • Malaysia • Mexico • The Netherlands • New Zealand
 Norway • Pakistan • Poland • Portugal • Romania • Russia • Serbia • Singapore • Slovakia • Slovenia • South Africa
 Spain • Sweden • Switzerland • Taiwan • Thailand • Turkey • Ukraine • United Kingdom • USA • Venezuela • Vietnam



Perfection in Automation
www.br-automation.com

