

Навесные металлические шкафы CS с монтажной платой



X *board*

X *pole*

X *comfort*

X *patch*

X *clever home*

Каталог продукции

Компактные шкафы

Распределительные щиты

Шинные системы

MOELLER 

We keep power under control.

Навесные металлические шкафы CS с монтажной платой

Технические особенности

Представлены в 45 размерах
от 250x200x150 до 1200x1200x250

Прочный корпус шкафов CS произведен из цельного листа стали, и идеально подходит для защиты от прикосновения к деталям под напряжением. Высокая степень защиты (IP55) не только предоставляет полную защиту против большинства неблагоприятных условий окружающей среды, но и защищает оборудование внутри шкафа от вредных последствий воздействия данных условий на оборудование.

Герметичность обеспечивается полиуретановым уплотнением по всему периметру дверцы. Дренажный профиль по всему периметру предотвращает проникновение жидкости (такой, как вода или масло) и грязи при открывании двери.

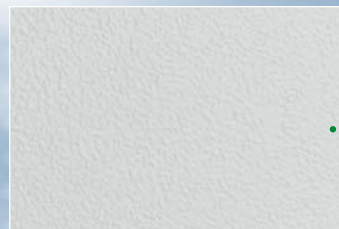
Степень защиты от механических повреждений IK10 в соотв. с EN 62262, в следствие чего оборудование внутри также защищено от механического шока. Корпуса CS могут быть установлены на стену. Жесткий тип окраски, примененный в порошковом методе предоставляет неабразивную защиту от коррозии.

Дверь шкафа легко снять в случае проведения любых требуемых механических работ. Петли, скрытые внутри, легко снимаются для этой цели и предоставляют возможность быстрой смены стороны навешивания двери слева направо и наоборот.

У Дренажный профиль
Предотвращает проникновение жидкости (такой, как вода или масло) и грязи при открывании двери.



Т RAL7035
Защита поверхности от коррозии благодаря жесткой порошковой окраске внутри и снаружи, цвет RAL 7035.



С Монтажная плата
Оцинкованная сталь толщиной 2.5 - 3 мм для надежного монтажа и электромагнитной защиты оборудования.



Р Отверстия для сальниковых панелей.
С металлическими заглушками. Корпус может быть развернут на 180° для ввода кабеля сверху или снизу.



К Прочное исполнение
Произведены из высококачественной стали. Защита от механического повреждения: IK10



Л Уголки для монтажа к стене
Для крепления шкафа к стене без необходимости доступа внутрь шкафа.



М Полиуретановое уплотнение
Гарантирует абсолютную непроницаемость. Степень защиты IP55 гарантирована для всех моделей.



Н Стандартный замок
Поворотный тип. Легко заменить другим стандартным замком.



О Петли двери
Дверь навешивается на правую или левую сторону на 2 или 3 петли. Угол открытия 120°





П Крепление двери с технологией быстрой замены
Для быстрого и легкого снятия двери в случае необходимости пр...



Данные для заказа

Навесные шкафы CS с монтажной платой

Иллюстрация	Размеры [мм]			Количество		
	Высота А	Ширина В	Глубина С	дверей	замков	петель
	250	200	150	1	1	2
	300	200	150	1	1	2
	300	300	150	1	1	2
	300	300	200	1	1	2
	300	400	200	1	1	2
	400	300	150	1	1	2
	400	300	200	1	1	2
	400	400	150	1	1	2
	400	400	200	1	1	2
	400	600	200	1	1	2
	400	600	250	1	1	2
	400	600	300	1	1	2
	500	400	150	1	1	2
	500	400	200	1	1	2
	500	400	250	1	1	2
	500	500	250	1	1	2
	600	400	150	1	2	2
	600	400	200	1	2	2
	600	400	250	1	2	2
	600	500	150	1	2	2
	600	500	200	1	2	2
	600	500	250	1	2	2
	600	600	200	1	2	2
	600	600	250	1	2	2
	600	600	300	1	2	2
	600	800	300	1	2	2
	700	500	200	1	2	2
	700	500	250	1	2	2
	800	400	200	1	2	2
	800	400	250	1	2	2
	800	600	200	1	2	2
	800	600	250	1	2	2
	800	600	300	1	2	2
	800	800	200	1	2	2
	800	800	300	1	2	2
	800	1000	300	1	2	2
	1000	600	250	1	2	3
	1000	600	300	1	2	3
	1000	800	250	1	2	3
	1000	800	300	1	2	3
	1000	1000	300	1	2	3
	1200	600	250	1	2	3
	1200	800	300	1	2	3
	1200	1000	300	1	2	3
	1200	1200	250	1	2	3

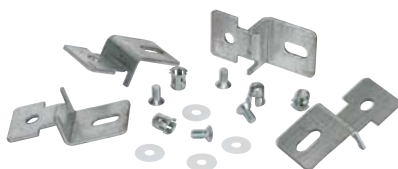
Кол-во вырезов в нижней панели	d [мм]	Размер [мм] монтажной платы	Масса [кг], вкл. монтажную плату	Код	Артикул	К-во в упаков
1	97	200 x 150	3.5	CS-2520/150	111646	1
1	97	250 x 150	4.0	CS-32/150	111647	1
1	97	250 x 250	5.5	CS-33/150	111648	1
1	172	250 x 250	6.1	CS-33/200	111649	1
1	172	250 x 350	7.7	CS-34/200	111680	1
1	97	350 x 250	7.0	CS-43/150	111681	1
1	172	350 x 250	7.7	CS-43/200	111682	1
1	97	350 x 350	9.2	CS-44/150	111683	1
1	172	350 x 350	9.9	CS-44/200	111684	1
1	172	350 x 550	14.6	CS-46/200	111685	1
1	172	350 x 550	16.7	CS-46/250	111686	1
1	172	350 x 550	17.7	CS-46/300	111687	1
1	97	450 x 350	11.1	CS-54/150	111688	1
1	172	450 x 350	12.0	CS-54/200	111689	1
1	172	450 x 350	12.9	CS-54/250	111690	1
1	172	450 x 450	17.0	CS-55/250	111691	1
1	97	550 x 350	13.6	CS-64/150	111692	1
1	172	550 x 350	14.6	CS-64/200	111693	1
1	172	550 x 350	15.6	CS-64/250	111694	1
1	97	550 x 450	17.8	CS-65/150	111695	1
1	172	550 x 450	19.0	CS-65/200	111696	1
1	172	550 x 450	20.4	CS-65/250	111697	1
1	172	550 x 550	22.4	CS-66/200	111698	1
1	172	550 x 550	23.6	CS-66/250	111699	1
1	172	550 x 550	25.2	CS-66/300	111700	1
1	172	550 x 750	31.9	CS-68/300	111701	1
1	172	650 x 450	21.7	CS-75/200	111702	1
1	172	650 x 450	23.3	CS-75/250	111703	1
1	172	750 x 350	20.8	CS-84/200	111704	1
1	172	750 x 350	22.2	CS-84/250	111705	1
1	172	750 x 550	30.1	CS-86/200	111706	1
1	172	750 x 550	31.7	CS-86/250	111707	1
1	172	750 x 550	33.5	CS-86/300	111708	1
1	172	750 x 750	38.0	CS-88/200	111709	1
1	172	750 x 750	40.7	CS-88/300	111710	1
1	172	750 x 950	42.5	CS-810/300	111711	1
1	172	950 x 550	39.1	CS-106/250	111712	1
1	172	950 x 550	40.9	CS-106/300	111713	1
1	172	950 x 750	49.8	CS-108/250	111714	1
1	172	950 x 750	51.9	CS-108/300	111715	1
1	172	950 x 950	63.0	CS-1010/300	111716	1
1	172	1150 x 550	46.2	CS-126/250	111717	1
1	172	1150 x 750	60.9	CS-128/300	111718	1
1	172	1150 x 950	74.3	CS-1210/300	111719	1
1	172	1150 x 1150	78.0	CS-1212/250	111720	1

Аксессуары

Набор уголков для монтажа к стене

- Для крепления шкафа к стене
- Вертикальный или горизонтальный монтаж
- Материал: оцинкованная сталь, 2,5 мм толщиной
- Один набор включает в себя 4 уголка плюс монтажные аксессуары

VT07507



Тип	Артикул	Кол-во в уп.
WFB-SET-CS	112639	1

Крыша для защиты от дождя

- Для крепления прямо на корпус шкафа
- Материал: сталь, порошковая покраска, RAL7035
- Поставляется в комплекте с крепежным материалом



Для шкафов размером [мм]		Тип	Артикул	Кол-во в уп.
Ширина	Глубина			
200	150	CNP-2/150-CS	112890	1
300	150	CNP-3/150-CS	112891	1
300	200	CNP-3/200-CS	112892	1
400	150	CNP-4/150-CS	112893	1
400	200	CNP-4/200-CS	112894	1
400	250	CNP-4/250-CS	112895	1
500	150	CNP-5/150-CS	112896	1
500	200	CNP-5/200-CS	112897	1
500	250	CNP-5/250-CS	112898	1
600	200	CNP-6/200-CS	112899	1
600	250	CNP-6/250-CS	112900	1
600	300	CNP-6/300-CS	112901	1
800	200	CNP-8/200-CS	112902	1
800	250	CNP-8/250-CS	112903	1
800	300	CNP-8/300-CS	112904	1
1000	300	CNP-10/300-CS	112905	1
1200	250	CNP-12/250-CS	112906	1

Вентиляционные панели

- Для крепления прямо на корпус шкафа
- Материал: сталь, порошковая покраска, RAL7035
- Поставляется в комплекте с крепежным материалом



Размещение слотов	Размер [мм]		Тип	Артикул	Кол-во в уп.
	Высота	Ширина			
вертикально	197	117	LVP-20V12-CS	112907	1
горизонтально	197	117	LVP-20H12-CS	112908	1
вертикально	297	149	LVP-30V15-CS	112909	1
горизонтально	297	149	LVP-30H15-CS	112910	1

LC_CS_Schloss



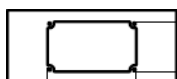
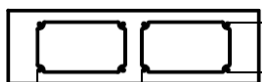
Замки и вставки для замков

Тип вставки	Материал	Символ	Тип	Артикул	Кол-во в уп.
3mm Two-way key bit	Metal		LCM3-CS	112911	1
5mm Two-way key bit	Polyamide		LCP5-CS	112912	1
5mm Two-way key bit	Metal		LCM5-CS	112913	1

Нижние панели с вырезами для сальниковых панелей F3A

- С уплотнением, степень защиты макс. IP55
- Материал: сталь, порошковая покраска, RAL7035
- Также может использоваться как верхняя панель после разворота шкафа на 180°

Для шкафов размером [мм] Ширина	Кол-во F3A панелей	Тип	Артикул	Кол-во в уп.
300	1	AFP-3-CS	112914	1
400	1	AFP-4-CS	112915	1
500	1	AFP-5-CS	112916	1
600	2	AFP-6-CS	112917	1
800	3	AFP-8-CS	112918	1
1000	3	AFP-10-CS	112919	1
1200	4	AFP-12-CS	112920	1



Сальниковые панели F3A

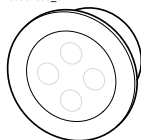
	Тип	Артикул	Кол-во в уп.
Заглушка	F3A-0	74182	1
4xM16, 6xM25, 8xM32	F3A-4	81301	1
2xM16, 8xM25, 4xM32, 1xM50	F3A-8	91468	1
2xM16, 12xM20, 2xM40, 2xM50	F3A-12	76555	1
24xM16, 13xM20	F3A-34	78928	1
2 сальника для кабелей диам. до 70 мм	F3A-KTD	83674	1
Вставка из пенорезины 40 кабелей диам. до 10-13 мм 4 кабеля диам. до 17-21 мм 2 кабеля 27-30 мм	F3A-D	10145	1

00064281_0



Аксессуары

00037368_0



Типовой размер	Диаметр отверстия мм	Внешний диаметр кабеля, мм	Для использования с кабелем, 4-жил. мм ²	Тип	Артикул.	Кол-во в уп.
----------------	----------------------	----------------------------	---	-----	----------	--------------

Мембранные втулки

- IP66, с интегрированной мембраной
- Полиэтиленовый, термопластичный эластомер, без галогенов

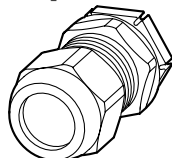
M16	16.5	1 – 9	H03VV-F3 x 0.75 mm ² , NYM 1 x 16/3 x 1.5 mm ²	KT-M16	216983	100
M20	20.5	1 – 13	H03VV-F3 x 0.75 mm ² , NYM 5 x 1.5/5 x 2.5 mm ²	KT-M20	207602	100
M25	25.5	1 – 18	H03VV-F3 x 0.75 mm ² , NYM 4 x 10 mm ²	KT-M25	207603	100
M32	32.5	1 – 25	H03VV-F3 x 0.75 mm ² , NYM 4 x 16/5 x 10 mm ²	KT-M32	207604	100

Сальниковые вводы

Сальниковые вводы для кабелей, с контргайкой и встроенным уплотнением

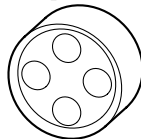
- IP68 до 5 бар, полиамид, без галогенов

00060654_0



M12	12.5	3 – 7	H03VV-F 3 x 0.75 mm ² , NYM 1 x 2.5 mm ²	V-M12	215078	20
M16	16.5	4.5 – 10	H03VV-F 3 x 1.5 mm ² , NYM 1 x 16/3 x 1.5 mm ²	V-M16	215077	20
M20	20.5	6 – 13	H05VV-F 4 x 2.5/3 x 4 mm ² , NYM 5 x 1.5/5 x 2.5 mm ²	V-M20	206910	20
M25	25.5	9 – 17	H05VV-F 5 x 2.5/5 x 4 mm ² , NYM 5 x 2.5/5 x 6 mm ²	V-M25	206911	20
M32	32.5	13 – 21	NYM 5 x 10 mm ²	V-M32	206912	10
M40	40.5	16 – 28	NYM 5 x 16 mm ²	V-M40	209668	10
M50	50.5	21 – 35	NYM 4 x 35/5 x 25 mm ²	V-M50	206913	5
M63	63.5	34 – 48	NYM 4 x 35 mm ²	V-M63	214835	3

00037833_0



Мультиуплотнение, для сальниковых вводов V-M...

M25	–	4 x 5 – 6	H03VV-F 2 x 0.75/3 x 0.75 mm ²	MFD25	215451	25
M32	–	4 x 3.5 – 7	H03VV-F 4 x 0.75 mm ²	MFD32	215452	25

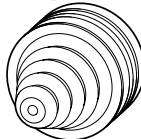
Уплотняющие шайбы (запасные) для мультиуплотнения MFD...

M25	–	–	–	MFV25-6	215453	50
M32	–	–	–	MFV32-7	215454	50

Втулки

- Для панелей, толщиной от 2 до 3 мм
- Поливинилхлорид

00018471_0



–	58	14 – 54	–	KT3	031523	2
–	75	14 – 68	–	KT4	036269	3

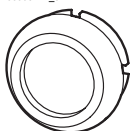
Типовой размер	Диаметр отверстия мм	Внешний диаметр кабеля, мм	Для использования с кабелем, 4-жил. мм2	Тип	Артикул.	Кол-во в уп.
----------------	-------------------------	-------------------------------	---	-----	----------	--------------

Втулки/Сальниковые вводы для компенсации давления

Вентиляционная втулка с фильтром

- Для использования снизу или сбоку корпуса шкафа, полиэтилен и поливинилхлорид

00008421_0

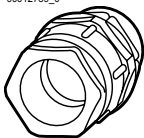


M25	25.5	–	–	KT-M25F	224556	50
-----	------	---	---	---------	--------	----

Вентиляционный сальниковый ввод IP56

- Для использования снизу или сбоку корпуса шкафа, полиамид, без галогенов
- Проницаемый для воздуха, герметичный для пыли
- Для предотвращения конденсации воды

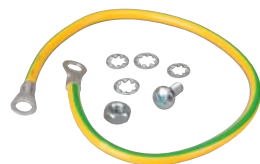
00012759_0



M20	20.5	–	–	STB-M20F	224557	20
M25	25.5	–	–	STB-M25F	224558	20

Набор заземления для двери, BFZ-DES

VT19305



Описание	Тип	Артикул	Кол-во в уп.
	BFZ-DES	101665	1

Карман для схем SVT.-SPT

8094



Описание	Тип	Артикул	Кол-во в уп.
Пластиковый, монтаж наклеиванием	SVT-SPT-A4	275885	1

Флакон с кисточкой, краска BPZ-CPS

VT09405



Цвет	Тип	Артикул	Кол-во в уп.
RAL 7035	BPZ-CPS-7035	286771	1

Технические характеристики

Навесные шкафы CS с монтажной платой



Электрические

Степень защиты	IP55 IK10
Стандарты	IEC/EN 60529 IEC 62262, IEC/EN 62208 NFC 15-100

Комплект поставки

- монтажная плата, включая крепежные элементы
- Заглушка отверстий для сальниковых панелей
- Изолирующие заглушки для закрытия отверстий крепления к стене
- Крепежные элементы для присоединения провода заземления двери
- 1 ключ

Механические

Корпус шкафа

Прочное исполнение благодаря стали толщиной 1.2 мм и 1.5 мм при ширине 500 мм.

Произведены из цельного листа стали, согнуты и сварены по швам. Задняя панель имеет отверстия диам. 10 мм для установки уголков монтажа на стену.

Дверь

Сталь толщиной 1.2 мм или 1.5 мм для корпусов размером 400x400. Дверь навешена справа и имеет угол открывания до 120°. Благодаря легко съемным петлям может быть также навешена слева. Петли скрыты внутри корпуса. Герметичность гарантируется благодаря полиуретановому уплотнению по всему периметру. Профиль двери с перфорацией каждые 50 мм у корпуса 600x400.

Монтажная плата

2.5 мм оцинкованная сталь, 3.00 мм у корпуса размером 800x600. Монтажная плата устанавливается изнутри на медные приваренные штыри с резьбой M8 на задней стенке корпуса.

Замок

Полиамидный замок с защитной изоляцией. Стандартный ключ -0- типа 3мм. Один замок до высоты 500 мм, два замка начиная с высоты 600 мм.

Поверхность

Корпус и дверь светло-серые, RAL7035, жесткая полиэфирная порошковая покраска.

Общая информация

Климатическая стойкость	Постоянное, влажное тепло в соотв. с IEC 60068-2-78, периодическое в соотв. с IEC 60068-2-30
Температура окружающей среды	-40°C / +70°C
Вес оборудования, размещаемого на двери	20 kg
Общий вес оборудования	300 кг. при вертикальной установке монтажных уголков

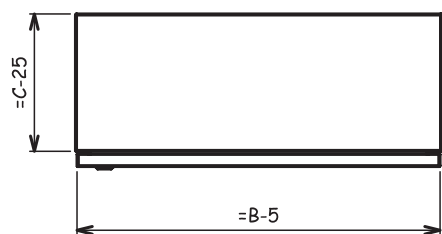
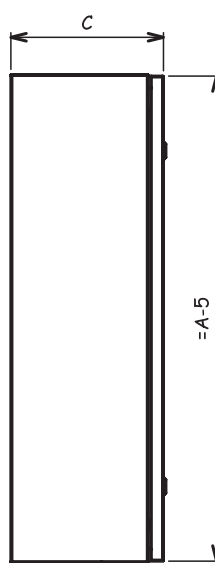
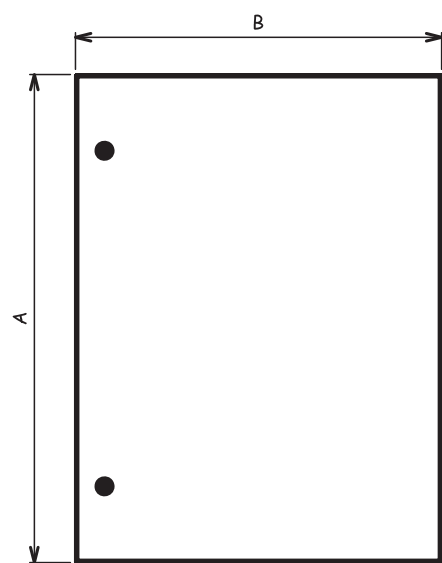
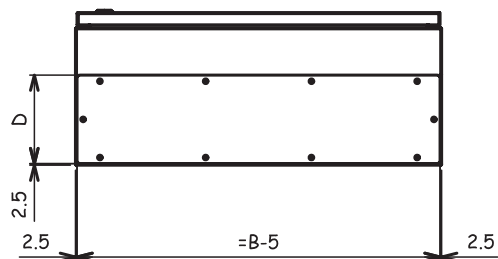
Значение рассеиваемого тепла (потери мощности)

Значение рассеиваемого тепла (потери мощности) PL [Вт] для полностью закрытых, смонтированных на стену корпусов CS без внутренних перегородок при максимальной температуре окружающей среды 35°C; превышение температуры T = 20 K; относительная влажность = 75%

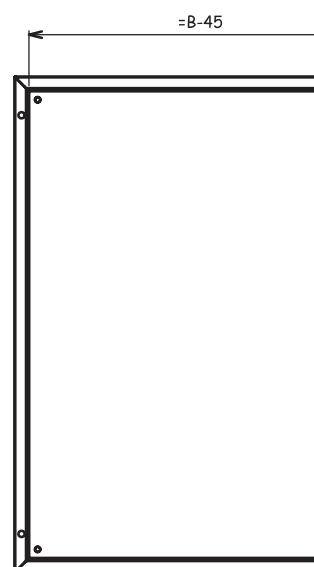
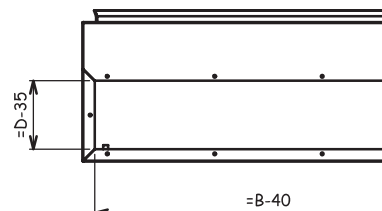
Тип	Макс. расс. мощность PL Отдельно установленный корпус	Макс. расс. мощность PL Установленный первым корпус	Макс. расс. мощность PL Корпус, установленный в центре	Вес, включая монтажную плату
CS-2520/150	11 Вт	10 Вт	9 Вт	3,5 кг
CS-32/150	13 Вт	11 Вт	10 Вт	4,0 кг
CS-33/150	16 Вт	15 Вт	14 Вт	5,5 кг
CS-33/200	19 Вт	18 Вт	16 Вт	6,1 кг
CS-34/200	23 Вт	22 Вт	21 Вт	7,7 кг
CS-43/150	21 Вт	19 Вт	18 Вт	7,0 кг
CS-43/200	24 Вт	22 Вт	20 Вт	7,7 кг
CS-44/150	25 Вт	24 Вт	22 Вт	9,2 кг
CS-44/200	29 Вт	27 Вт	25 Вт	9,9 кг
CS-54/150	30 Вт	28 Вт	27 Вт	14,6 кг
CS-54/200	35 Вт	32 Вт	30 Вт	16,7 кг
CS-46/200	39 Вт	37 Вт	35 Вт	17,7 кг
CS-46/250	44 Вт	42 Вт	39 Вт	11,1 кг
CS-46/300	49 Вт	46 Вт	43 Вт	12,0 кг
CS-54/250	39 Вт	36 Вт	33 Вт	12,9 кг
CS-55/250	45 Вт	42 Вт	39 Вт	17,0 кг
CS-64/150	35 Вт	33 Вт	31 Вт	13,6 кг
CS-64/200	40 Вт	37 Вт	34 Вт	14,6 кг
CS-65/150	42 Вт	39 Вт	37 Вт	15,6 кг
CS-65/200	47 Вт	44 Вт	41 Вт	17,8 кг
CS-64/250	45 Вт	42 Вт	38 Вт	19,0 кг
CS-65/250	55 Вт	49 Вт	45 Вт	20,4 кг
CS-66/200	54 Вт	51 Вт	48 Вт	22,4 кг
CS-66/250	60 Вт	56 Вт	52 Вт	23,6 кг
CS-66/300	65 Вт	61 Вт	57 Вт	25,2 кг
CS-68/300	81 Вт	76 Вт	72 Вт	31,9 кг
CS-75/200	53 Вт	50 Вт	47 Вт	21,7 кг
CS-75/250	59 Вт	55 Вт	51 Вт	23,3 кг
CS-84/200	51 Вт	47 Вт	44 Вт	20,8 кг
CS-84/250	57 Вт	53 Вт	48 Вт	22,2 кг
CS-86/200	68 Вт	64 Вт	60 Вт	30,1 кг
CS-86/300	82 Вт	76 Вт	70 Вт	31,7 кг
CS-88/200	85 Вт	81 Вт	77 Вт	33,5 кг
CS-86/250	75 Вт	70 Вт	65 Вт	38,0 кг
CS-88/300	101 Вт	95 Вт	89 Вт	40,7 кг
CS-810/300	120 Вт	113 Вт	108 Вт	42,5 кг
CS-106/250	91 Вт	85 Вт	79 Вт	39,1 кг
CS-106/300	99 Вт	91 Вт	84 Вт	40,9 кг
CS-108/250	112 Вт	106 Вт	100 Вт	49,8 кг
CS-108/300	121 Вт	113 Вт	106 Вт	51,9 кг
CS-1010/300	143 Вт	136 Вт	128 Вт	63,0 кг
CS-126/250	106 Вт	99 Вт	92 Вт	46,2 кг
CS-128/300	141 Вт	132 Вт	123 Вт	60,9 кг
CS-1210/300	166 Вт	158 Вт	149 Вт	74,3 кг
CS-1212/250	180 Вт	173 Вт	166 Вт	78,0 кг

Размеры [мм]

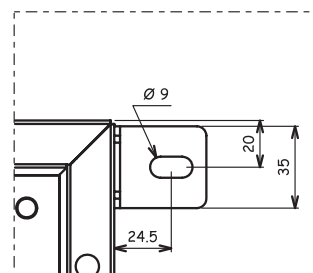
С дверью



Без двери

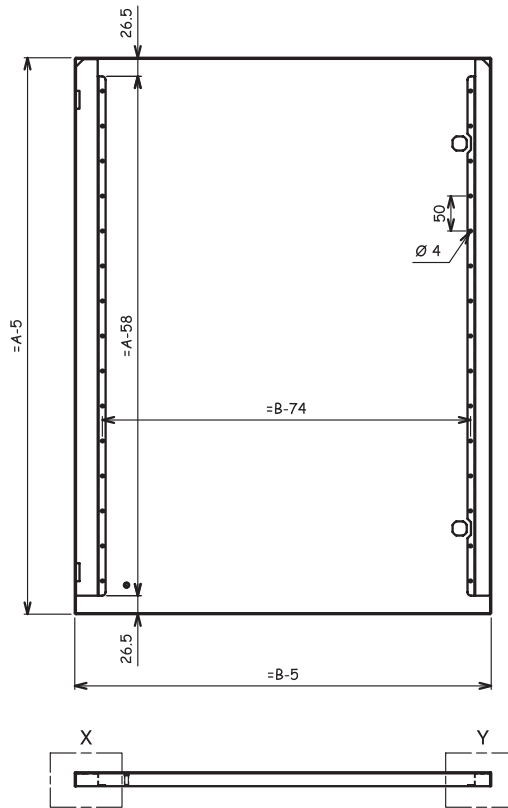
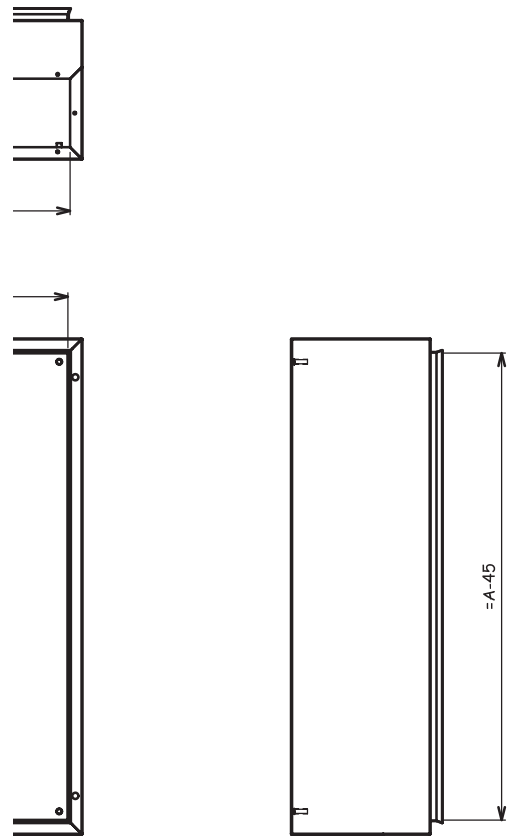


Уголок для монтажа к стене

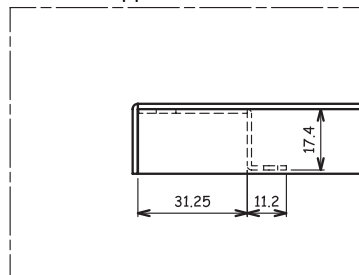


Примечание:
см. стр. 4
для значений A, B, C, D

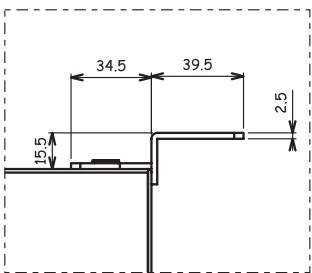
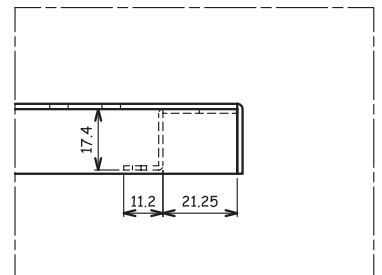
Дверной профиль



Деталь X

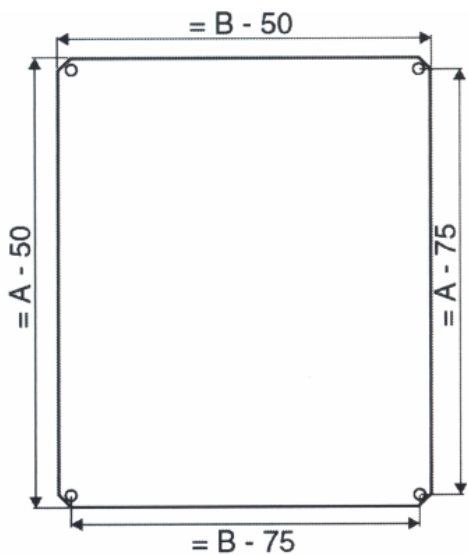


Деталь Y

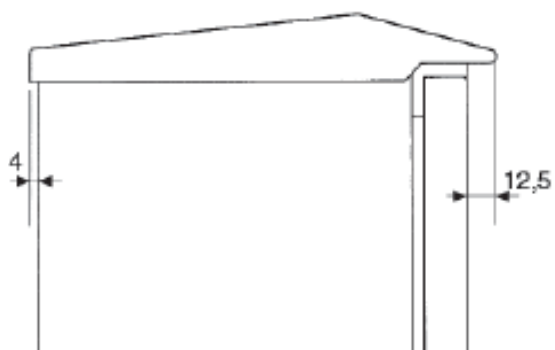


Размеры [мм]

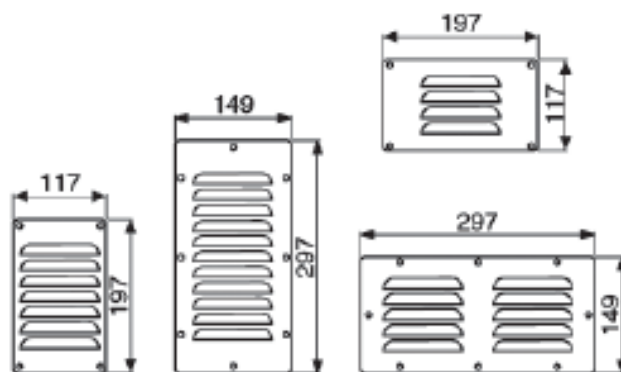
Монтажная плата



Крыша для защиты от дождя

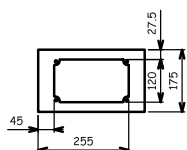


Вентиляционные панели

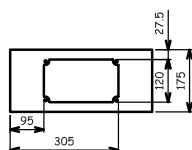


Нижние панели с отверстиями для сальниковых панелей Ф3А

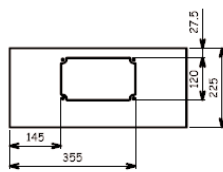
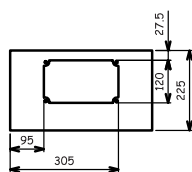
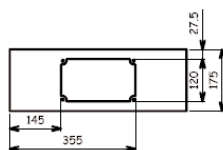
300 мм



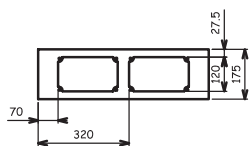
400 мм



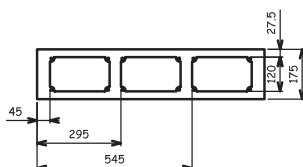
500 мм



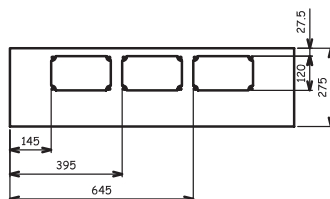
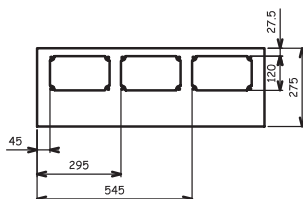
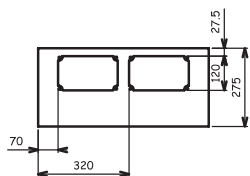
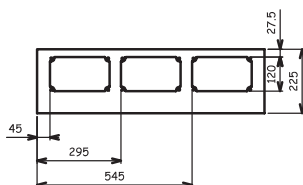
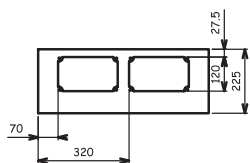
600 мм



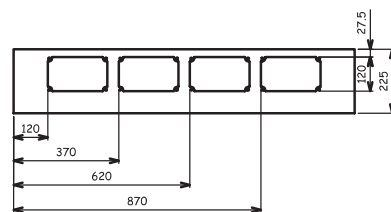
800 мм



1000 мм



1200 мм



Moeller - надежное электрооборудование из Германии

xSystem

Программируемые контроллеры
Сенсорные панели
Модули ввода/вывода



xEnergy

Силовые автоматические
выключатели



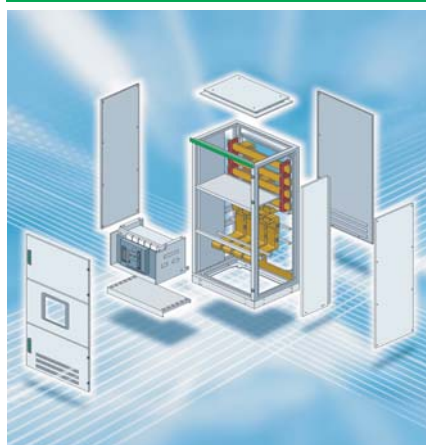
xCommand

Устройства управления
и сигнализации



xEnergy

Распределительные
шкафы до 4000 А



Xpole

Модульные приборы для
крепления на DIN-рейку



xSystem

Программируемые реле
и контроллеры



Международный концерн Moeller (до 1999 г. он назывался Kloeckner Moeller) работает на электротехническом рынке более 100 лет. За это время он приобрел уникальный опыт решения задач, стоящих перед заказчиками.

Основу современных решений компании Moeller составляют инвестиции в НИОКР и внедрение новинок в производство.

Ежегодно компания Moeller представляет на рынок более десяти новых разработок: от систем пуска двигателя, промышленных контроллеров и реле до конечных выключателей. Полный ассортимент, более 65 000 наименований продукции, позволяет решать проекты любой сложности.

Сегодня Moeller - это:

- представительства в 80 странах мира
- 16 производственных предприятий
- 11 000 сотрудников

В России интересы Moeller представляет его дочернее предприятие ООО "Моэллер Электрик". Компания предлагает современные решения в сфере промышленной автоматизации и автоматизации зданий, в области низковольтных распределительных установок и оборудования. Продукция Moeller сертифицирована для применения в России.

ООО Моеллер Электрик
Москва, Кронштадский б-р, 7
тел.: (495) 730 60 60
факс: (495) 730 60 59

www.moeller.ru
info@moeller.ru

MOELLER



We keep power under control.