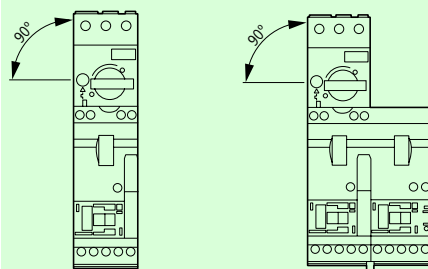


Общая информация

Стандарты IEC/EN 60947-4-1, VDE 0660
UL 508; CSA C 22.2 № 14 по запросу

Монтажное положение



Главные контакты

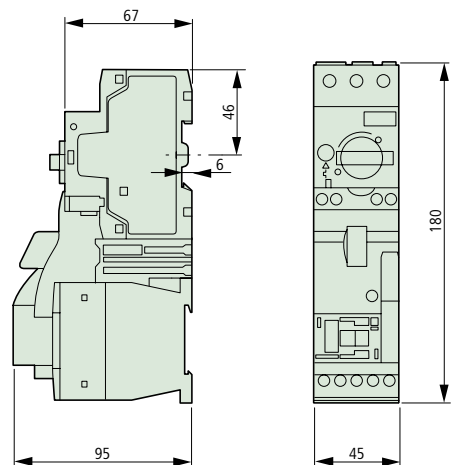
Номинальная устойчивость к импульсному В напряжению 6000
Категория перенапряжения / степень загрязнения III/3
Номинальное рабочее напряжение U_e В 230 – 415

Другие технические данные

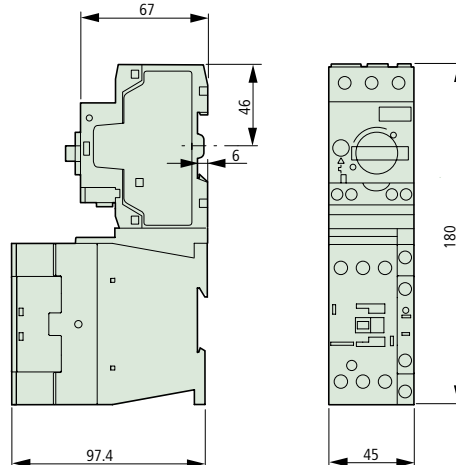
Автоматические выключатели защиты - 4/34
Контактор DILM - 2/48
Реле времени DILET, ETR4 - Главный каталог по промышленному оборудованию (HPL)

Прямой пуск

MSC-D-...-M7(...15)



MSC-D-...-M17(...32)



Реверсивные пусковые комбинации

